

**MUSEU FREI GALVÃO**  
**ARQUIVO MEMÓRIA DE GUARATINGUETÁ**  
**1972 - 53 ANOS - 2025**

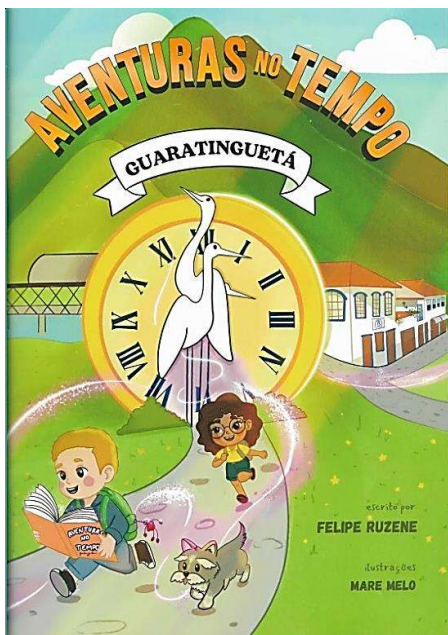
**CENTRO SOCIAL DE GUARATINGUETÁ**  
Pç. Conselheiro Rodrigues Alves - nº 48 - 2º andar - Centro - Tel: (12) 3122-3674  
[www.casadefreigalvao.com.br](http://www.casadefreigalvao.com.br) / [museufreigalvao@yahoo.com.br](mailto:museufreigalvao@yahoo.com.br)

2025

nº 382

**AVENTURAS NO TEMPO**  
**GUARATINGUETÁ**

Escrito por Felipe Ruzene, escritor e historiador nascido em Guaratinguetá, ilustrado por Mare Melo e editado por Mayara Bassanelli, foi lançado na Secretaria de Educação, que funciona na Estação Ferroviária de Guaratinguetá, no dia 11 de agosto de 2025, o livro:



Teve esta obra a Jizô Editora para sua produção, reunindo nessa publicação Cultura, História, Natureza, Comidas, Memória, Tradições, Natureza e Ecologia da nossa região rural e urbana.

Também registra índios, personalidades, museus, igrejas, monumentos, fatos históricos e folclóricos.

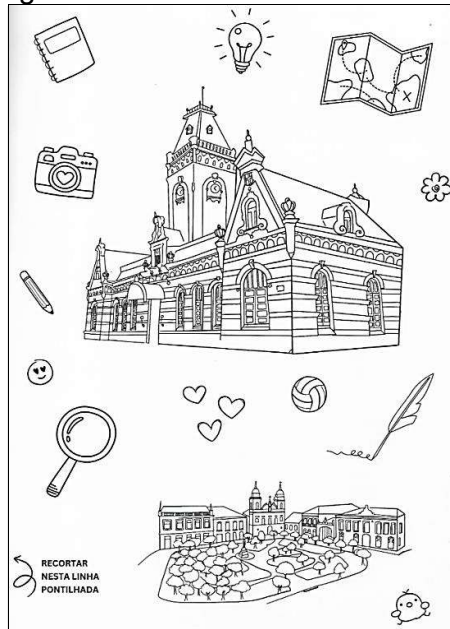
Reserva esta publicação páginas em branco, para que os leitores nelas escrevam “Minhas Aventuras” com desenhos e fotos, impressões sobre a cidade e as próprias descobertas.

O importante desse documentário é que os alunos ficam aptos para informar aos turistas que chegam a Guaratinguetá, o que visitar no município.

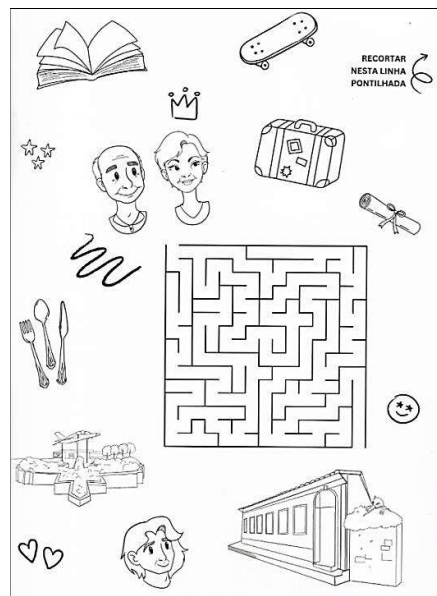
O projeto da obra foi realizado pelo **Colégio de Educação Infantil e Ensino Fundamental “Aquarela”**

Além da visita à própria cidade, em sua primeira experiência os alunos participaram de uma sessão da Câmara Municipal, da recepção ao Gabinete do Prefeito e do autógrafa dos autores da obra, para alunos e convidados.

A seguir algumas páginas do livro:



contra-capa da frente.



contra-capa de trás.



## Casa de Frei Galvão

SANTO ANTÔNIO DE SANTANA GALVÃO (1739-1822), MAIS CONHECIDO COMO FREI GALVÃO, FOI UM FRADE FRANCISCANO NASCIDO EM GUARATINGUETÁ, CELEBRADO POR SUAS OBRAS DE CARIDADE E PELOS MILAGRES ATRIBUÍDOS, QUE LHE RENDERAM O RECONHECIMENTO DA IGREJA CATÓLICA COMO O PRIMEIRO SANTO BRASILEIRO.



SEU SANTUÁRIO E A CASA EM QUE MOROU QUANDO CRIANÇA SÃO PONTOS DE PEREGRINAÇÃO E DEVOÇÃO PARA MILHARES DE FIÉIS CATÓLICOS QUE OS VISITAM TODOS OS ANOS. AQUI HÁ UM ACERVO DE TELAS, IMAGENS, PEÇAS DE ARTES SACRAS, MÓVEIS, RELÍQUIAS E DOCUMENTOS HISTÓRICOS QUE, ALÉM DE CONTAREM A IMPORTÂNCIA DE FREI GALVÃO PARA O CATALICISMO, TAMBÉM APRESENTAM PARTE DO PASSADO DE NOSSA CIDADE E SEUS ANTIGOS HABITANTES. A HISTÓRIA DO PRIMEIRO SANTO BRASILEIRO TAMBÉM É PARTE DA MEMÓRIA DA REGIÃO, MESMO PARA AQUELES QUE NÃO PROFESSAM A FÉ CATÓLICA.

Essa casa de Frei Galvão foi construída antes de 1793

em homenagem ao povo e possui um

patrimônio de bens de valor

histórico, pois desde os

tempos foi construída

na cidade.

Também apresenta a

arquitetura colonial



## Museu Rodrigues Alves

DURANTE MUITOS ANOS, O MUSEU RODRIGUES ALVES APRESENTOU A HISTÓRIA DO GUARATINGUETAENSE FRANCISCO DE PAULA RODRIGUES ALVES (1848-1919), UM IMPORTANTE POLÍTICO DE NOSSA CIDADE QUE FOI PRESIDENTE DA PROVÍNCIA DE SÃO PAULO, CONSELHEIRO DE ESTADO DURANTE O IMPÉRIO E QUINTO PRESIDENTE DO BRASIL, ELEITO DUAS VEZES NO INÍCIO DA REPÚBLICA. MAS, ATUALMENTE, SEU ACERVO FOI AMPLIADO PARA APRESENTAR, TAMBÉM, A CULTURA GUARATINGUETAENSE.



pesquisem sobre os feitos do presidente Rodrigues Alves (ele foi um bom governante?)

O MUSEU HISTÓRICO E PEDAGÓGICO CONSELHEIRO RODRIGUES ALVES FOI CRIADO EM 1956, DURANTE UMA INICIATIVA DO GOVERNO PAULISTA PARA HOMENAGEAR OS PRESIDENTES DA REPÚBLICA NATURAIS DO ESTADO. AINDA ASSIM, FOI SOMENTE EM 1982 QUE O MUSEU SE INSTALOU NA ANTIGA RESIDÊNCIA DE RODRIGUES ALVES, LOCAL ONDE SE ENCONTRA HOJE.

Antigamente ficavam

homenos de casa da família do

presidente aqui no museu



## Gomerl

UM DOS LUGARES MAIS ESPECIAIS DE GUARATINGUETÁ É O BAIRRO ECOTURÍSTICO DO GOMERL. LOCALIZADO EM MEIO À EXUBERANTE MATA ATLÂNTICA, DENTRO DA ÁREA DE PROTEÇÃO AMBIENTAL FEDERAL DA SERRA DA MANTIQUEIRA, O GOMERL OFERECE AOS VISITANTES UMA OPORTUNIDADE ÚNICA DE EXPLORAR AS BELEZAS NATURAIS DA REGIÃO. TRILHAS, CACHOEIRAS, RIACHOS E MIRANTES PROPORCIONAM MOMENTOS DE CONTEMPLAÇÃO E AVENTURA PARA QUEM BUSCA SE RECONECTAR COM A NATUREZA. O FOCO TURÍSTICO DA REGIÃO É O AMBIENTALISMO, MONTANHISMO, GASTRONOMIA E RELIGIOSIDADE QUE LEVAM INÚMEROS TURISTAS AO GOMERL O ANO TODO.



### Você sabia?

O BAIRRO DO GOMERL SE LOCALIZA NA ÁREA ATRIBUÍDA À OCUPAÇÃO DOS INDÍGENAS PURIS, QUE HABITAVAM A SERRA DA MANTIQUEIRA E A SERRA DO MAR. TODAVIA, COM O INGRESSO DOS BANDEIRANTES A PARTIR DO SÉCULO XVI, OS POVOS ORIGINÁRIOS FORAM SUMINDO DA REGIÃO, O QUE NOS LEVA A ACREDITAR QUE NÃO HÁ MAIS PURIS EM GUARATINGUETÁ.

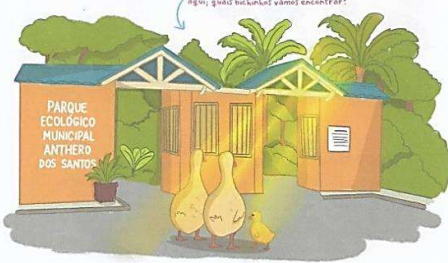
## Parque Ecológico

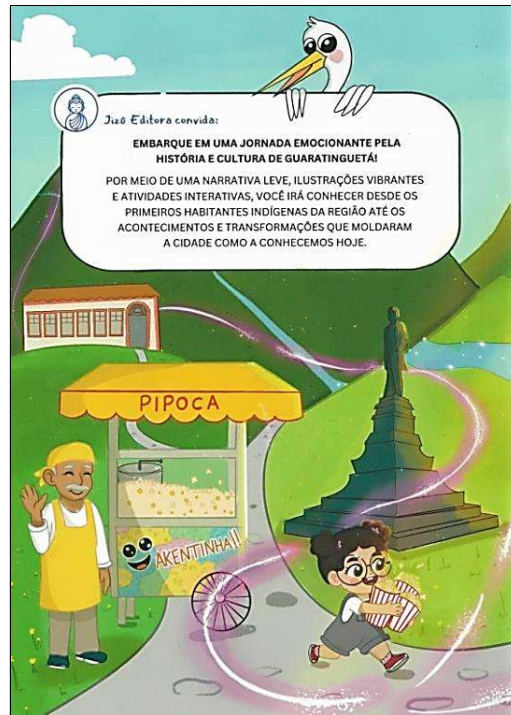
O PARQUE ECOLÓGICO MUNICIPAL ANTERO DOS SANTOS É OUTRO DESTAQUE DE GUARATINGUETÁ. COM UMA VASTA ÁREA VERDE, O PARQUE ABRIGA UMA GRANDE VARIEDADE DE FLORA E FAUNA, ALÉM DE OFERECER INFRAESTRUTURA PARA ATIVIDADES RECREATIVAS E EDUCATIVAS. CAMINHADAS, PASSEIOS DE BICICLETA, OBSERVAÇÃO DE AVES E PIQUENIQUES SÃO APENAS ALGUMAS DAS ATIVIDADES QUE PODEM SER DESFRUTADAS NO PARQUE, QUE ABRIGA PATOS, COELHOS E PEIXES.

AQUI É UM LUGAR PERFEITO PARA PASSEAR COM A ESCOLA, COM A FAMÍLIA OU COM OS AMIGOS! ALÉM DE SER BONITO, O PARQUE É BEM IMPORTANTE: ELE AJUDA A PRESERVAR A NATUREZA, PERMITE QUE ENCONTREMOS RIOS E MATAS EM MEIO À CIDADE, E AINDA PODE SER USADO PARA ESTUDARMOS O MEIO AMBIENTE, PRATICARMOS ATIVIDADES FÍSICAS E NOS CONECTARMOS COM A NATUREZA.

OS PARQUES ECOLÓGICOS AJUDAM A DEIXAR O AR MAIS LIMPO, PROTEGEM OS RIOS E OS BICHINHOS QUE VIVEM PERTO DA GENTE, E AINDA OFERECEM UM ESPAÇO SEGURO PARA BRINCAR, PASSEAR E APRENDER SOBRE A NATUREZA. EM MEIO A TANTOS PRÉDIOS, CARROS E RUAS MOVIMENTADAS, OS PARQUES SÃO COMO "PULMÕES VERDES" QUE REFRESCAM O AR, DIMINUEM A POLUIÇÃO E TORNAM A CIDADE UM LUGAR MELHOR PARA VIVER.

seria legal passar uma tarde aqui, quais bichinhos vamos encontrar?





*Capa de trás.*

O *Museu Frei Galvão – Arquivo Memória de Guaratinguetá* cumprimenta a Diretora Denise Silva e o Coordenador Pedagógico Thiago Julien pela iniciativa e sucesso dessa Jornada completa de aprendizagem...

*Museu Frei Galvão - Arquivo Memória de Guaratinguetá.  
setembro/2025.*